



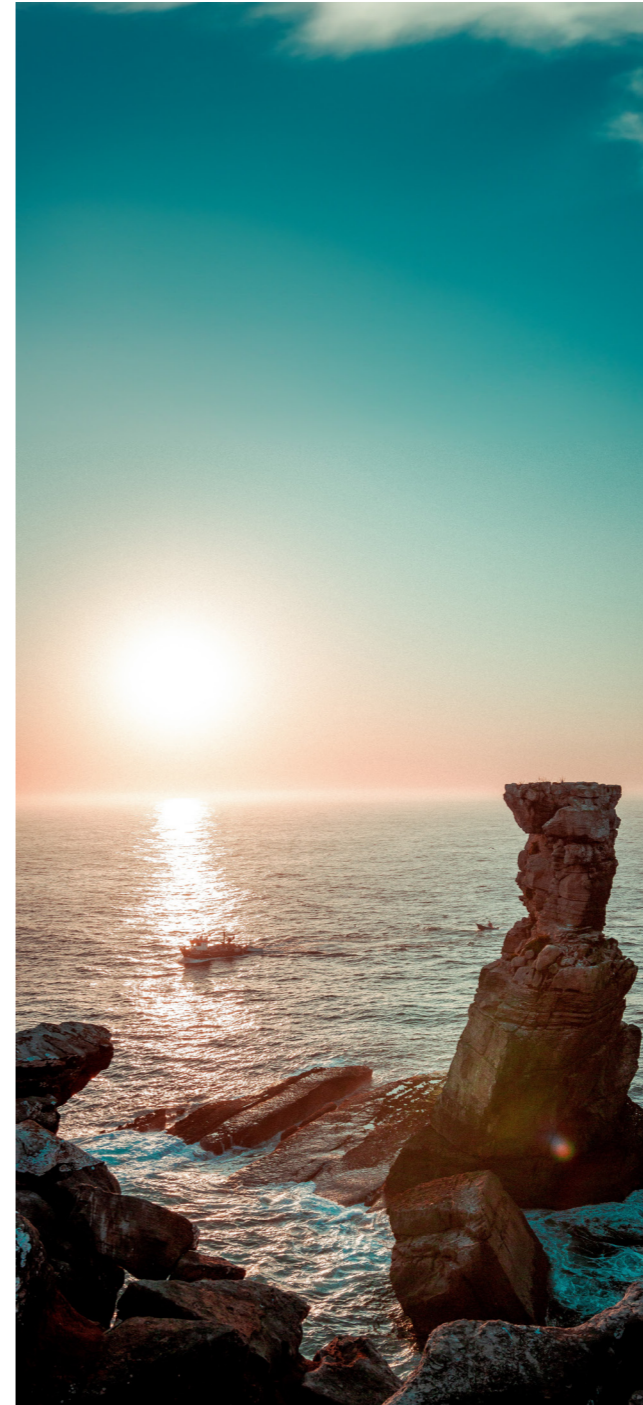
# BARLAVENTO LIVING



um projeto



**MÓDULOS  
CONVERGENTES**  
CONSTRUÇÃO E PROMOÇÃO IMOBILIÁRIA



## O paraíso exclusivo à beira-mar em Peniche.

Bem-vindo ao Barlavento Living, o retiro dos seus sonhos na deslumbrante Praia da Consolação, em Peniche. Prepare-se para ser seduzido por uma experiência de vida única, onde o luxo se funde com a natureza e a sofisticação encontra o oceano, tudo isto no coração de uma das zonas mais bonitas de Portugal.



# Acabamentos de Luxo: Elegância em Cada Detalhe

Cada centímetro do Barlavento Living foi projetado com requinte.

Os acabamentos de luxo são uma expressão sublime de bom gosto, com materiais exclusivos e detalhes que demonstram o cuidado artesanal em cada toque.

Desde os elegantes pisos até à iluminação, tudo foi escolhido com dedicação para criar ambientes que transpiram sofisticação e estilo.

## Um Oásis à Beira do Oceano.

Imagine acordar todas as manhãs com o sol dourado a refletir nas águas serenas do Atlântico.

No Barlavento Living, estará praticamente em cima da praia, a desfrutar de acesso próximo às areias douradas e ao mar azul-turquesa. Os apartamentos foram especialmente desenhados para desfrutar do oceano a partir do conforto do seu lar.

## Localização Privilegiada

Além de estar junto à Praia da Consolação, o Barlavento Living oferece uma localização privilegiada numa zona fabulosa de Peniche. Descubra a rica cultura e a gastronomia local, explore praias intocadas e pratique atividades aquáticas emocionantes.

A cidade de Peniche é conhecida pelas suas paisagens deslumbrantes e pelas condições perfeitas para a prática do surf, atraindo entusiastas da modalidade de todo o mundo.



## Não Espere Mais: O Seu Refúgio Exclusivo Está Aqui

Se está à procura de uma vida requintada e imersa na beleza natural da Praia da Consolação em Peniche, o Barlavento Living é o refúgio perfeito para si. Não espere mais para realizar o seu sonho de viver à beira-mar, cercado por acabamentos de luxo, numa zona fantástica e com a garantia de uma construção excepcional.

Venha conhecer o Barlavento Living e apaixonar-se pela vida que sempre desejou! Agende uma visita hoje e deixe-se encantar por este paraíso exclusivo na costa portuguesa.





## Peniche: O Encontro Perfeito entre Natureza, História e Cultura.

Peniche, a jóia da Costa de Prata em Portugal, é um destino que hipnotiza e cativa todos aqueles que têm o privilégio de conhecê-la. Com a sua beleza natural, rica em história e vibrante cultura, esta cidade costeira é um verdadeiro paraíso para os que procuram experiências autênticas e inesquecíveis.

### Paisagens de Tirar o Fôlego.

Localizada numa península rochosa que se projeta majestosamente no Oceano Atlântico, Peniche é agraciada com algumas das paisagens mais espetaculares que a natureza pode oferecer. As suas praias, de areias douradas e mar cristalino, são o cenário perfeito para momentos de relaxamento e diversão ao sol. Já as falésias escarpadas e as grutas marinhas, que pontilham a costa, são um convite para os aventureiros explorarem a magia do oceano. Os amantes da natureza encontram refúgio na Reserva Natural das Berlengas, uma ilha paradisíaca próxima de Peniche, onde a vida marinha e a beleza selvagem encantam os visitantes.

### Riqueza Histórica e Cultural.

Peniche é um tesouro histórico que remonta a séculos passados. Caminhar pelas ruas pitorescas do centro histórico é como viajar no tempo. As muralhas antigas, igrejas centenárias e fortalezas imponentes contam as histórias de um passado repleto de aventuras marítimas e disputas por territórios. A Fortaleza de Peniche, por exemplo, é um monumento marcante que já foi uma prisão política durante o regime ditatorial em Portugal e hoje abriga um museu que preserva essa memória.





## Hospitalidade Cativante.

Mas além das suas belezas naturais e tesouros culturais, é o povo acolhedor de Peniche que realmente torna este destino único. Os habitantes locais recebem os visitantes de braços abertos, partilhando com orgulho a sua história e tradições. A hospitalidade calorosa e genuína cria uma atmosfera envolvente, fazendo com que os viajantes se sintam em casa longe de casa.



## Surf e Desportos Aquáticos.

Peniche é reconhecida internacionalmente como um dos melhores destinos de surf na Europa. As suas ondas perfeitas e consistentes atraem surfistas de todo o mundo, tornando-a um local ideal para a prática desta modalidade emocionante. Além do surf, Peniche oferece uma variedade de atividades aquáticas tais como windsurf, mergulho, vela e passeios de barco, para que todos possam desfrutar das águas revigorantes do Atlântico.



## Gastronomia de Sabores Autênticos.

A riqueza cultural de Peniche também se reflete na sua gastronomia. Sendo uma cidade à beira-mar, o peixe e o marisco são protagonistas nos pratos locais, frescos e preparados com maestria. Delicie-se com uma caldeirada de peixe ou prove o famoso arroz de marisco, acompanhado por um copo de vinho das castas da região. As tabernas tradicionais e os restaurantes à beira-mar oferecem um ambiente acolhedor para experimentar a verdadeira essência da culinária portuguesa.

# Venha Desvendar os Encantos de Peniche.

Peniche é um lugar que fica gravado na memória de quem o visita. Com as suas paisagens de cortar a respiração, a sua riqueza histórica e cultural, a sua gastronomia autêntica e uma atmosfera acolhedora, esta cidade litoral encanta e conquista corações. Seja para relaxar nas praias douradas, explorar a história nas suas ruas ou sentir a adrenalina das ondas perfeitas, Peniche oferece experiências únicas e enriquecedoras.

**Não espere mais, venha desvendar os encantos de Peniche e viva momentos inesquecíveis num destino verdadeiramente especial.**









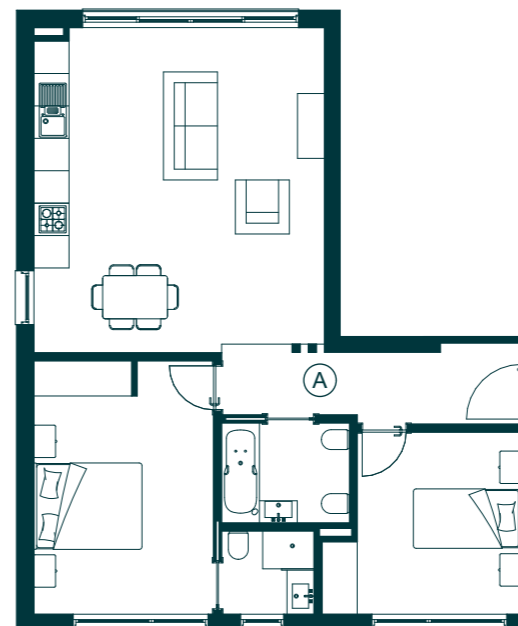


T<sub>2</sub>

Fração A  
Piso 0

Áreas

Bruta	89,79 m <sup>2</sup>
Útil	74,87 m <sup>2</sup>
Estacionamento	13,74 m <sup>2</sup>
Arrecadação	5,65 m <sup>2</sup>
<b>Total</b>	<b>109,18 m<sup>2</sup></b>

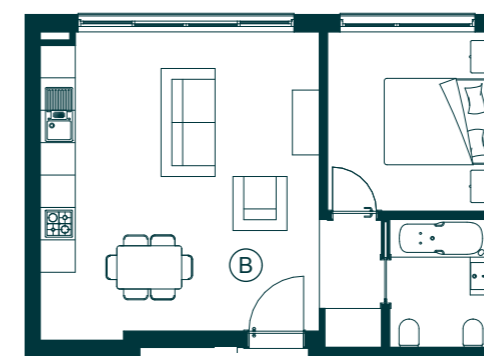


T<sub>I</sub>

Fração B  
Piso 0

Áreas

Bruta	54,45 m <sup>2</sup>
Útil	45,75 m <sup>2</sup>
Estacionamento	13,72 m <sup>2</sup>
Arrecadação	4,83 m <sup>2</sup>
<b>Total</b>	<b>73 m<sup>2</sup></b>

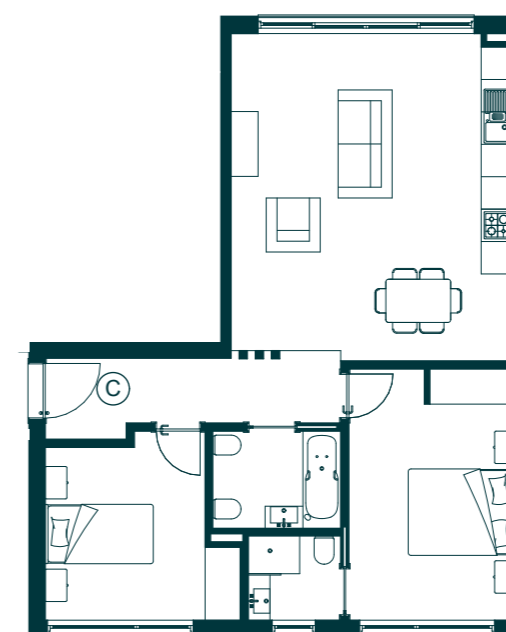


T<sub>2</sub>

Fração C  
Piso 0

Áreas

Bruta	85,79 m <sup>2</sup>
Útil	71,55 m <sup>2</sup>
Estacionamento	13,75 m <sup>2</sup>
Arrecadação	4,87 m <sup>2</sup>
<b>Total</b>	<b>104,41 m<sup>2</sup></b>

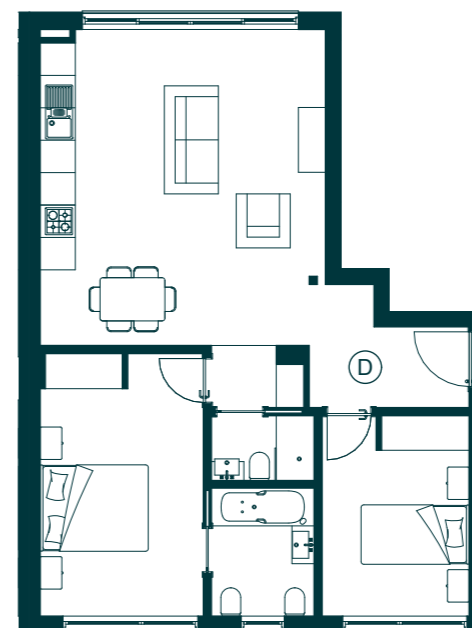




T<sub>2</sub>

Fração D  
Piso 0

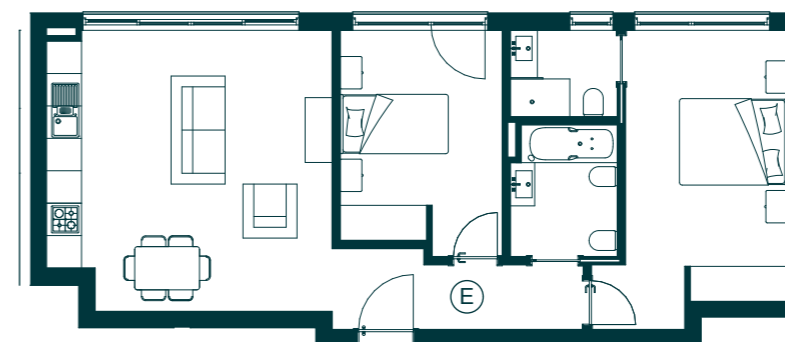
Áreas	
Bruta	84,26 m <sup>2</sup>
Útil	70,88 m <sup>2</sup>
Estacionamento	13,74 m <sup>2</sup>
Arrecadação	4,85 m <sup>2</sup>
<b>Total</b>	<b>102,85 m<sup>2</sup></b>



T<sub>2</sub>

Fração E  
Piso 0

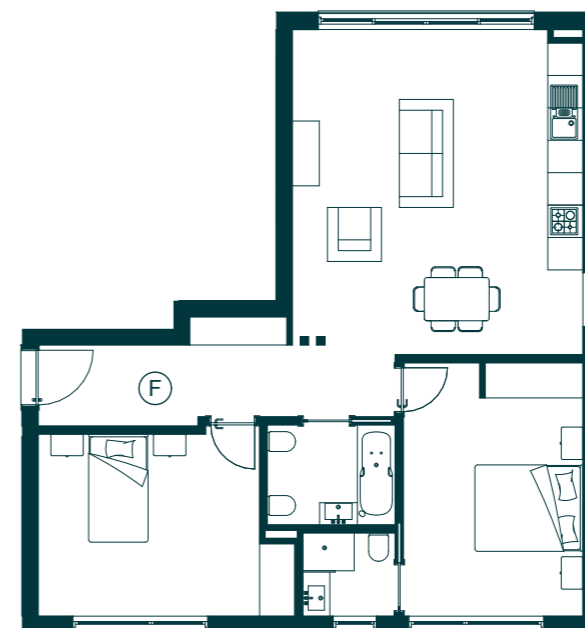
Áreas	
Bruta	84,87 m <sup>2</sup>
Útil	71,91 m <sup>2</sup>
Estacionamento	11,70 m <sup>2</sup>
Arrecadação	4,13 m <sup>2</sup>
<b>Total</b>	<b>100,70 m<sup>2</sup></b>



T<sub>2</sub>

Fração F  
Piso 0

Áreas	
Bruta	91,16 m <sup>2</sup>
Útil	76,04 m <sup>2</sup>
Estacionamento	12,65 m <sup>2</sup>
Arrecadação	4,13 m <sup>2</sup>
<b>Total</b>	<b>107,94 m<sup>2</sup></b>

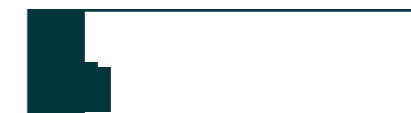
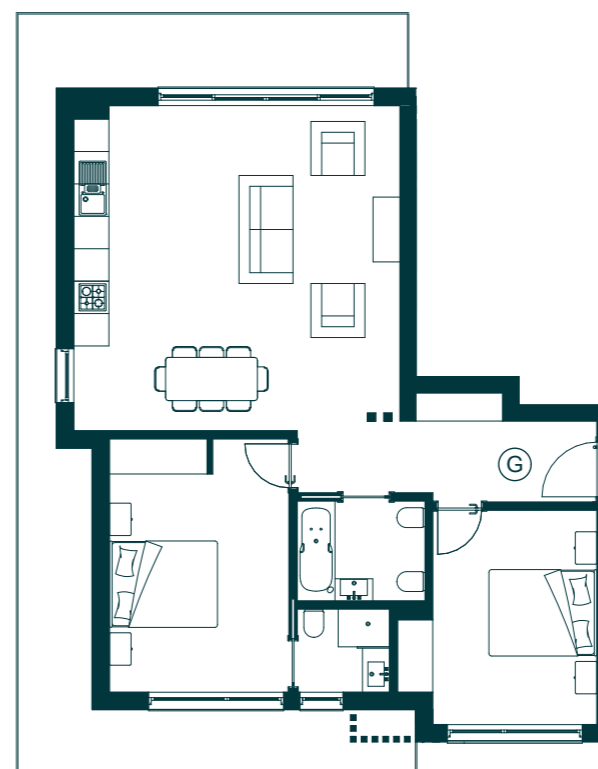




T<sub>2</sub>

Fração G  
Piso 1

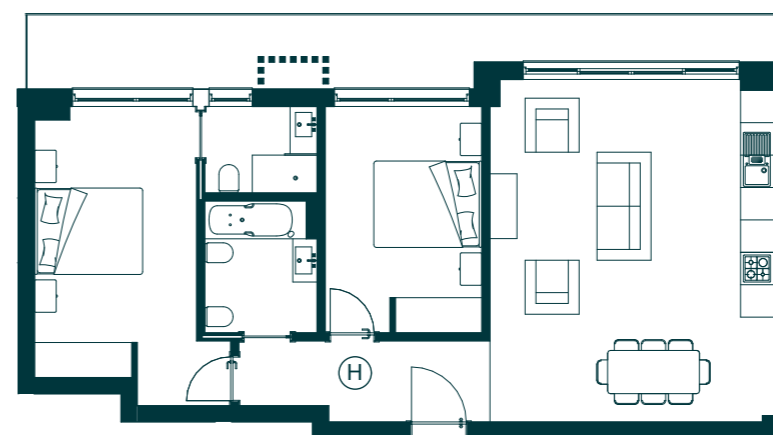
Áreas	
Bruta	97,80 m <sup>2</sup>
Útil	81,88 m <sup>2</sup>
Varanda	30,36 m <sup>2</sup>
Estacionamento	12,86 m <sup>2</sup>
Arrecadação	4,20 m <sup>2</sup>
<b>Total</b>	<b>145,22 m<sup>2</sup></b>



T<sub>2</sub>

Fração H  
Piso 1

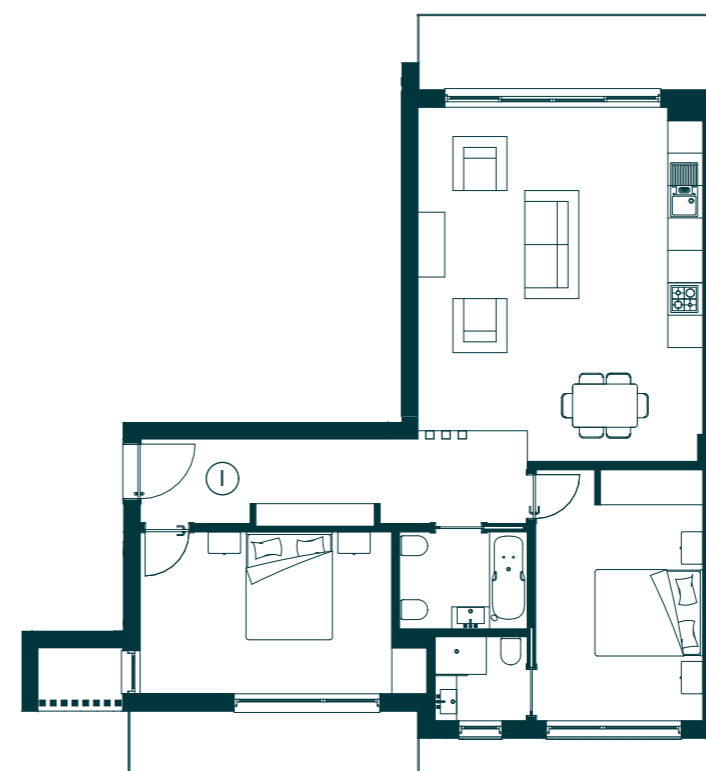
Áreas	
Bruta	88,74 m <sup>2</sup>
Útil	76,50 m <sup>2</sup>
Varanda	16,53 m <sup>2</sup>
Estacionamento	12,88 m <sup>2</sup>
Arrecadação	4,20 m <sup>2</sup>
<b>Total</b>	<b>122,35 m<sup>2</sup></b>



T<sub>2</sub>

Fração I  
Piso 1

Áreas	
Bruta	97,38 m <sup>2</sup>
Útil	82,80 m <sup>2</sup>
Varanda	13,52 m <sup>2</sup>
Estacionamento	11,73 m <sup>2</sup>
Arrecadação	4,20 m <sup>2</sup>
<b>Total</b>	<b>126,83 m<sup>2</sup></b>

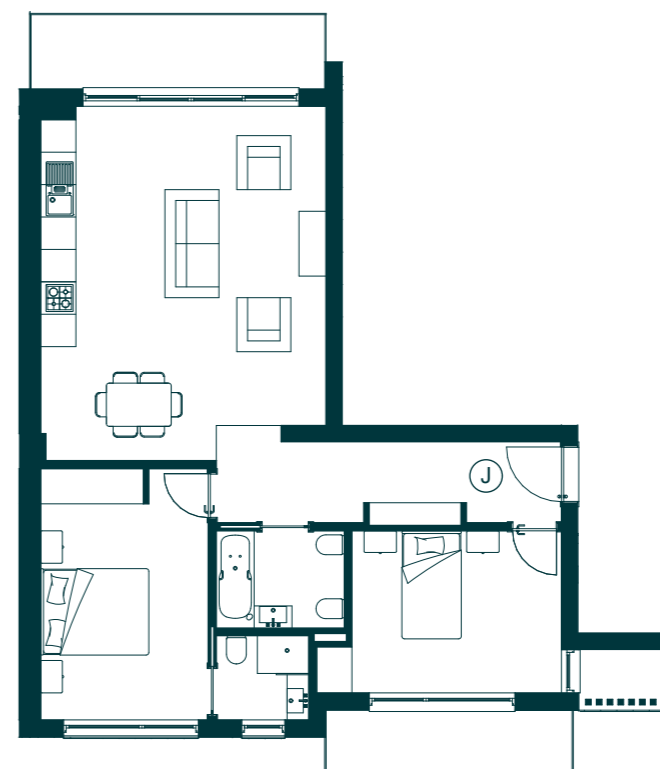




T<sub>2</sub>

Fração J  
Piso 1

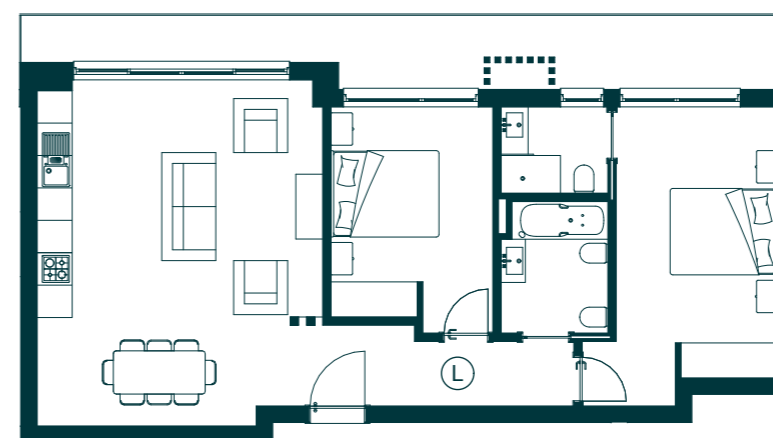
Áreas	
Bruta	97,65 m <sup>2</sup>
Útil	82,77 m <sup>2</sup>
Varanda	13,50 m <sup>2</sup>
Estacionamento	15,21 m <sup>2</sup>
Arrecadação	4,20 m <sup>2</sup>
<b>Total</b>	<b>130,56 m<sup>2</sup></b>



T<sub>2</sub>

Fração L  
Piso 1

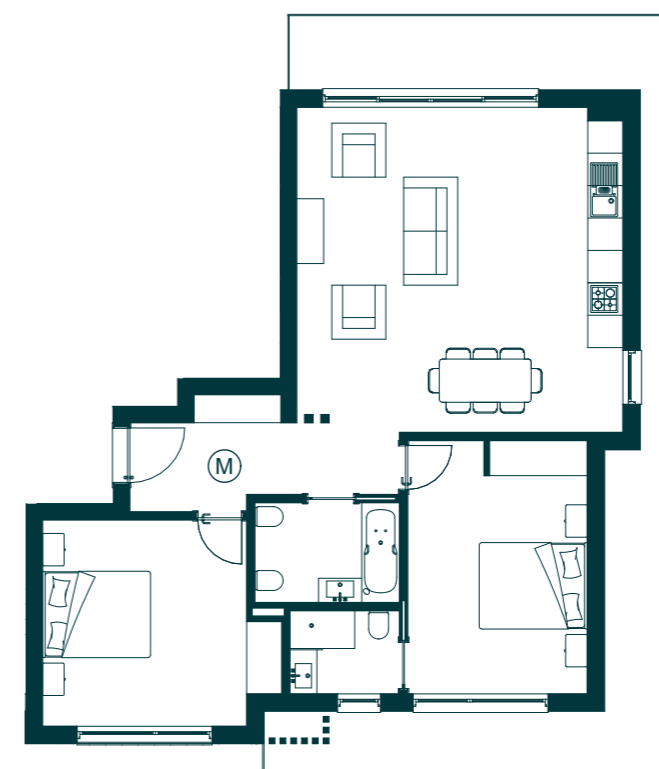
Áreas	
Bruta	88,73 m <sup>2</sup>
Útil	75,67 m <sup>2</sup>
Varanda	16,53 m <sup>2</sup>
Estacionamento	14,28 m <sup>2</sup>
Arrecadação	4,20 m <sup>2</sup>
<b>Total</b>	<b>123,74 m<sup>2</sup></b>



T<sub>2</sub>

Fração M  
Piso 1

Áreas	
Bruta	97,80 m <sup>2</sup>
Útil	81,88 m <sup>2</sup>
Varanda	30,36 m <sup>2</sup>
Estacionamento	14,29 m <sup>2</sup>
Arrecadação	4,20 m <sup>2</sup>
<b>Total</b>	<b>146,65 m<sup>2</sup></b>

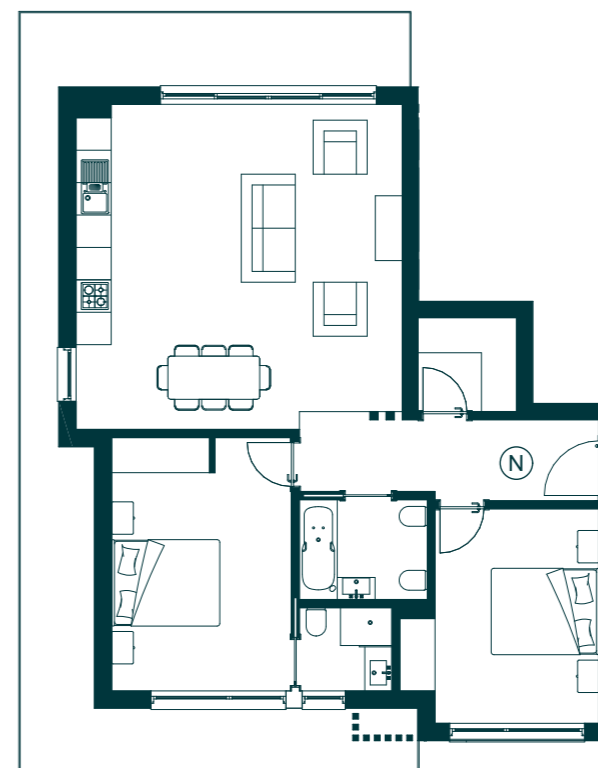




T<sub>2</sub>

Fração N  
Piso 2

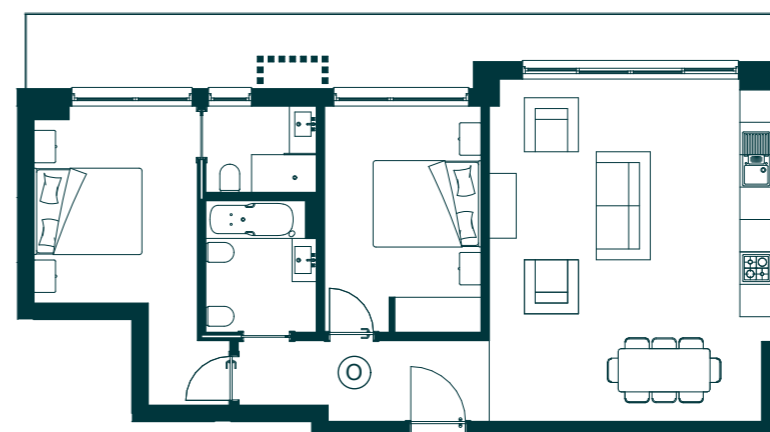
Áreas	
Bruta	100,81 m <sup>2</sup>
Útil	84,22 m <sup>2</sup>
Varanda	30,36 m <sup>2</sup>
Estacionamento	14,72 m <sup>2</sup>
Arrecadação	55,48 m <sup>2</sup>
<b>Total</b>	<b>201,37 m<sup>2</sup></b>



T<sub>2</sub>

Fração O  
Piso 2

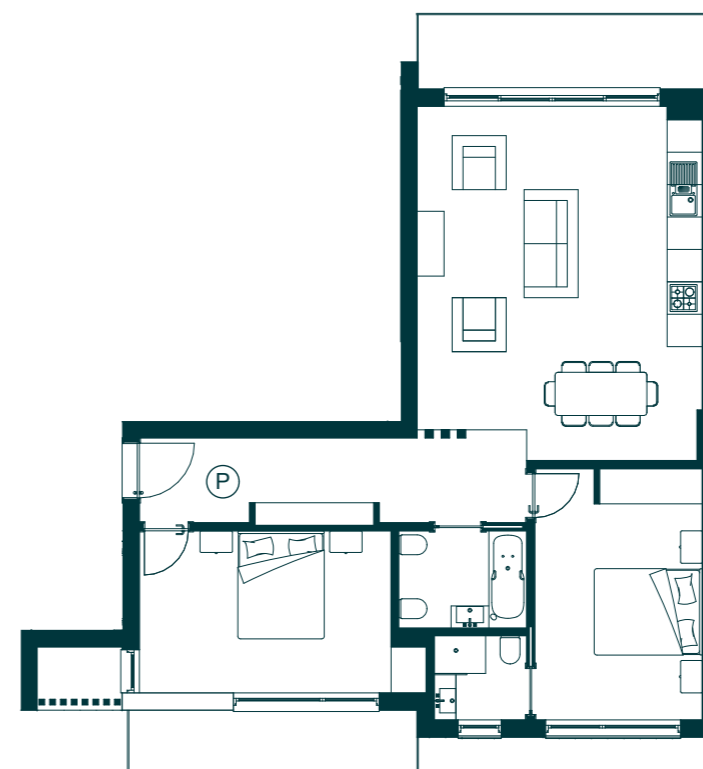
Áreas	
Bruta	87,55 m <sup>2</sup>
Útil	74,38 m <sup>2</sup>
Varanda	16,53 m <sup>2</sup>
Estacionamento	12,18 m <sup>2</sup>
Arrecadação	43,88 m <sup>2</sup>
<b>Total</b>	<b>160,14 m<sup>2</sup></b>



T<sub>2</sub>

Fração P  
Piso 2

Áreas	
Bruta	95,56 m <sup>2</sup>
Útil	80,80 m <sup>2</sup>
Varanda	13,52 m <sup>2</sup>
Estacionamento	13,73 m <sup>2</sup>
Arrecadação	49,20 m <sup>2</sup>
<b>Total</b>	<b>172,01 m<sup>2</sup></b>



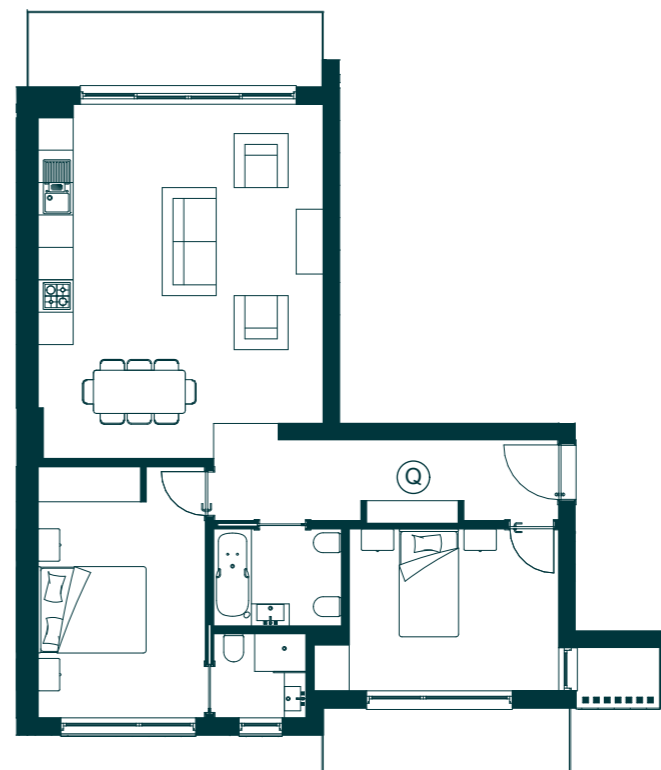


T<sub>2</sub>

Fração Q  
Piso 2

Áreas

Bruta	95,80 m <sup>2</sup>
Útil	80,91 m <sup>2</sup>
Varanda	13,50 m <sup>2</sup>
Estacionamento	13,75 m <sup>2</sup>
Arrecadação	49,20 m <sup>2</sup>
<b>Total</b>	<b>172,25 m<sup>2</sup></b>

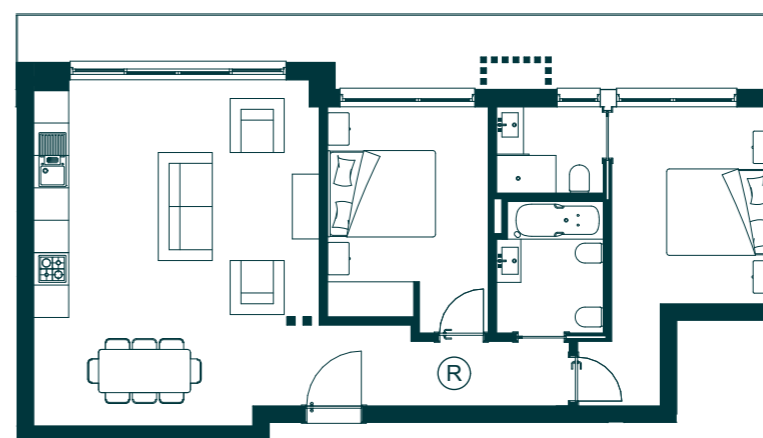


T<sub>2</sub>

Fração R  
Piso 2

Áreas

Bruta	87,55 m <sup>2</sup>
Útil	73,98 m <sup>2</sup>
Varanda	16,53 m <sup>2</sup>
Estacionamento	13,72 m <sup>2</sup>
Arrecadação	50,71 m <sup>2</sup>
<b>Total</b>	<b>168,51 m<sup>2</sup></b>

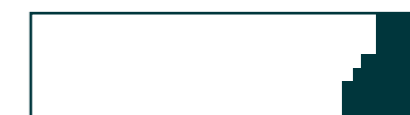
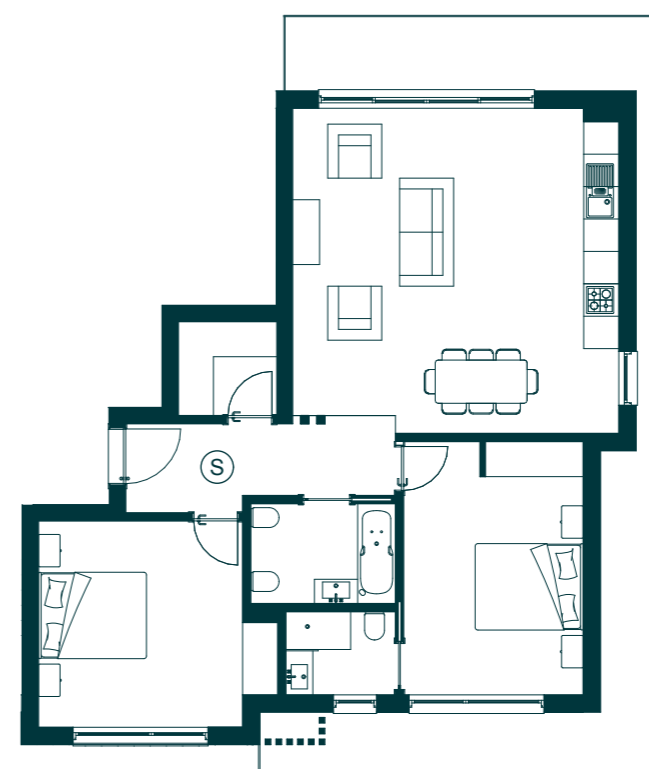


T<sub>2</sub>

Fração S  
Piso 2

Áreas

Bruta	100,81 m <sup>2</sup>
Útil	84,22 m <sup>2</sup>
Varanda	30,36 m <sup>2</sup>
Estacionamento	13,73 m <sup>2</sup>
Arrecadação	56,79 m <sup>2</sup>
<b>Total</b>	<b>201,69 m<sup>2</sup></b>





## Mapa de Acabamentos

# Exteriores

### Dados Técnicos Gerais

- Estrutura em betão armado, com lajes maciças e vigas embutidas na laje, com impermeabilização de sapatas e vigas de fundação;
- Betonilha de enchimento com betão leve (UniLeve EPS);
- Betonilha de regularização interior e exterior, preparada para aplicação de pavimento cerâmico ou em madeira.

### Paredes exteriores

De alvenaria simples de bloco térmico tipo Artebel e isolamento térmico pelo exterior (sistema de capoto acima do 1º piso) tipo Weber Therm Pro com 5cm com revestimento cerâmico.

### Paredes interiores

Em alvenaria de tijolo cerâmico. Pavimentos exteriores em terraços e varandas Pavimento exterior cerâmico para os terraços com as dimensões de 60x60cm da Revigrés.

### Porta de acesso

Porta de segurança lacada a branco.

### Tetos falsos exteriores

Em placas Gypsotech Light (gyproc) com 2,00m X 1,20m, incluindo estrutura, com juntas e barramento.

### Cobertura

Em telha de barro vermelho tipo lusa, com especificações para ambientes exigentes tipo CS Telhas (referência ilha da Madeira).

### Caixilharia

Caixilharia de Alumínio com Rotura Térmica cor anonizada, vidro duplo normal. Respiradouros em todos os vãos. Com altura máxima de 2,30m a 2,70m. Cor Cinza RAL 7016.

### Guarda-corpos

**(nas varandas e terraços)**

Em vidro temperado com estrutura de alumínio.

### Portas interiores

Portas de aduelas ou de correr conforme desenho em planta, folheadas a folha de madeira em tons de branco.

### Sistema de sombreamento interior

Estores eléctricos em alumínio, régua 55, cor cinza ral 7016 com motor.

### Pedras

Soleiras, peitoris e capeamentos em Pedra Vidraço dos Moleanos ou outra com características para ambientes hostis.

## Mapa de Acabamentos

# Interiores

### Hall, corredor de acesso

#### e zonas de circulação

- Pavimento cerâmico tipo Rainforest da Pavigrés a imitar madeira;
- Paredes em estuque projectado pintado a tinta plástica na cor branco;
- Tecto falso pintado a tinta plástica na cor branco;
- Rodapés em MDF Hidrófugo ou contraplacado marítimo, lacados a branco;
- Porta de abrir lacada com 210 cm (até 250 cm a definir) de altura em cor a definir;

### Sala

- Pavimento cerâmico tipo Rainforest da Pavigrés a imitar madeira;
- Paredes em estuque projectado pintado a tinta plástica na cor branco;
- Tecto falso pintado a tinta plástica na cor branco;
- Rodapés em MDF Hidrófugo ou contraplacado marítimo, lacados a branco;
- Fuga na sala preparada para futura aplicação de lareira ou recuperador de calor.

### Cozinha / Kitchenette

- Pavimento cerâmico tipo Rainforest da Pavigrés a imitar madeira;
- Paredes em estuque projectado pintado a tinta plástica na cor branco;
- Tecto falso pintado a tinta plástica na cor branco;
- Rodapés em MDF Hidrófugo ou contraplacado marítimo, lacados a branco;
- Cozinha lacada a branco com bancada de tipo Silestone na cor negro;

- Cozinha equipada com frigorífico, micro-ondas, placa de fogão, forno, maquina de lavar louça, de marca Bosh ou equivalente;
- Azulejos para a cozinha entre bancadas de cor branca.

### Instalação sanitária geral

- Pavimento em cerâmica de cor branca;
- Paredes revestidas a cerâmicos na cor branca;
- Tecto falso pintado a tinta plástica na cor branco;
- Porta de correr ou abrir lacada com 210 cm (até 250 cm a definir) de altura em cor branca;
- Louça suspensa nas casas de banho modelo Look da Sanindusa ou equivalente;
- Resguardo (fixo sem porta) para a base de duche ou banheira em vidro temperado de 8mm;
- Torneiras da Grohe ref. Bauedge ou equivalente.

## Mapa de Acabamentos

# Interiores

### Instalações sanitárias da suite

- Pavimento cerâmicos, a cor branca;
- Paredes revestidas a cerâmico branco;
- Tecto falso pintado a tinta plástica na cor branco;
- Porta de correr ou abrir lacada com 210 cm (até 250 cm a definir) de altura na cor a definir;
- Louça suspensa nas casas de banho modelo Look da Sanindusa ou equivalente;
- Resguardo (fixo sem porta) para a base de duche ou banheira em vidro temperado de 8mm;
- Torneiras da Grohe ref. Bauedge ou equivalente.

### Lavabo

- Pavimento a definir;
- Paredes revestidas a cerâmico a definir;
- Tecto falso pintado a tinta plástica na cor branco;
- Porta de correr ou abrir lacada com 210 cm (até 250 cm a definir) de altura na cor a definir;
- Louça suspensa nas casas de banho modelo Look da Sanindusa ou equivalente;
- Torneiras da Grohe ref. Bauedge ou equivalente.

### Quartos e suite

- Pavimento cerâmico tipo Rainforest da Pavigrés a imitar madeira;
- Paredes em estuque projectado pintado a tinta plástica na cor branco;
- Tecto falso pintado a tinta plástica na cor branco;
- Porta de abrir lacada com 210 cm (até 250 cm a definir) de altura em cor definir;
- Roupeiro lacado 250cm de altura em cor a definir;
- Rodapés em MDF Hidrófugo ou contraplacado marítimo, lacados a branco;
- Roupeiros forrados lacados a branco mate com portas lisas de abrir ou correr com ferragens da marca italiana FGV.

## Mapa de Acabamentos

# Restantes Espaços

### Garagem / Arrumos

- Paredes rebocadas e pintadas em cor branca;
- Pavimento em resina;
- Porta de abrir lacada 210 cm (até 250 cm a definir) de altura em cor a definir;
- Portão de garagem seccionado automatizado na cor cinza RAL 7016.

### Rede de águas

Que satisfaça as condições do projecto de arquitectura.

### Rede de esgoto doméstico

Que satisfaça as condições do projecto de arquitectura, com ligação à rede existente.

### Instalações eléctricas

- Instalações eléctricas (tomadas, pontos de luz interiores e exteriores no teto falso preparados para levar projetores, tomadas exteriores estanques, ventax a funcionar em cada uma das casa-de-banho);
- Pré instalação para blackout eléctrico;
- Projetores de teto (interiores e exteriores), ref. Lupo - Begolux ou equivalente, 14 cm de diâmetro, redondos, aro branco, lâmpadas LED;
- Quadros eléctricos e acessórios necessários;
- 4 tomadas por divisão, com excepção das instalações sanitárias, com apenas 1 tomada;

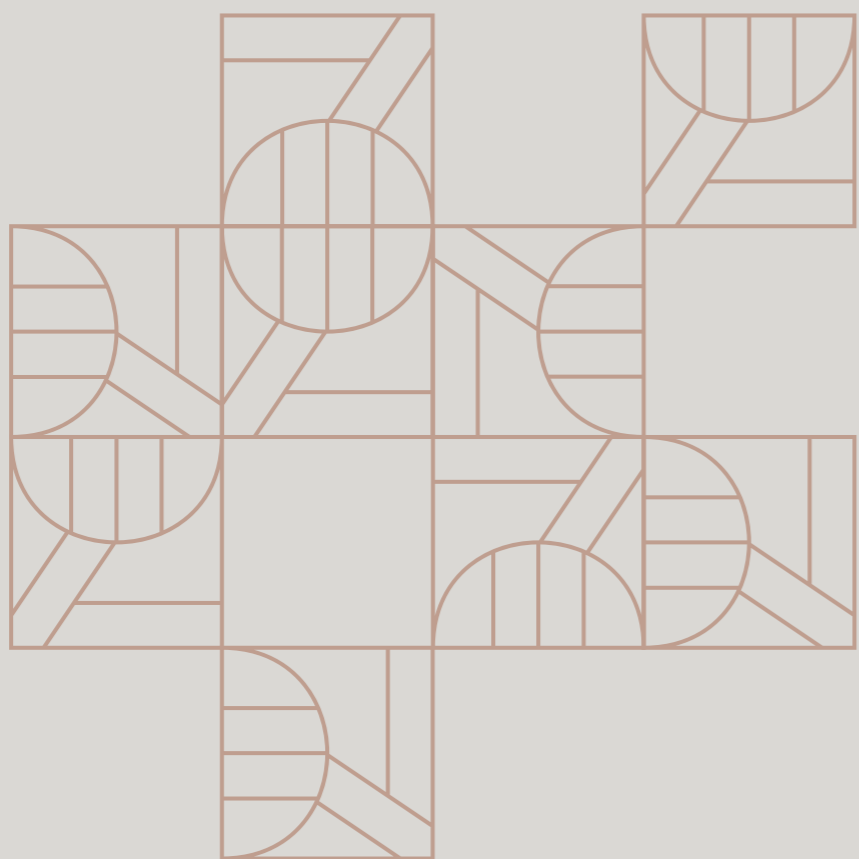
### Instalações ITED

De acordo com a legislação em vigor.

### Aquecimento e ventilação

- Ar Condicionado - Pré instalação;
- Sistema de ventilação VMC;
- Bomba de Calor;
- Painéis fotovoltaicos para consumo do condomínio;
- Portão exterior lacado à cor ral 7016 com motor e 2 comandos.





A Módulos Convergentes é uma empresa de construção e promoção imobiliária.

Planeamos, desenhamos e desenvolvemos projetos multidisciplinares, desde a construção à arquitetura e engenharia.

Aliamos a sustentabilidade ao design e conforto na construção e promoção de empreendimentos premium contemporâneos.

[comercial@modulos.pt](mailto:comercial@modulos.pt)

+351 928 156 777

[www.modulos.pt](http://www.modulos.pt)



BARLAVENTO  
LIVING

um projeto



MÓDULOS  
CONVERGENTES  
CONSTRUÇÃO E PROMOÇÃO IMOBILIÁRIA